



細胞營養學





認識我們的身體

細胞



組織

器官



系統

細胞
是人體最基本的結構單位

細胞、組織間都是環環相扣，
並在統一協調下來進行生命活動。



亞健康的症狀

- 失眠
- 超重
- 咳嗽
- 頭痛
- 便秘
- 掉頭髮
- 容易疲倦
- 皮膚敏感
- 腰酸背痛



沒病 ≠ 健康



人類為什麼會生病？



雷德蒙·弗朗西斯
Raymond Francis

美国麻省理工大学的生物化学家
国际公认最优健康保养领域先驱
美国“超越健康”公司主席和首席
执行长官。

Never Be Sick Again

One Disease • Two Causes • Six Pathways

Health Is a Choice
Learn How to Choose It

Raymond Francis, M.Sc.
with Kester Cotton

Foreword by
Harvey Diamond
Coauthor of the
#1 New York Times
Bestseller *Fit for Life*



人類只有1種疾病

細胞生病

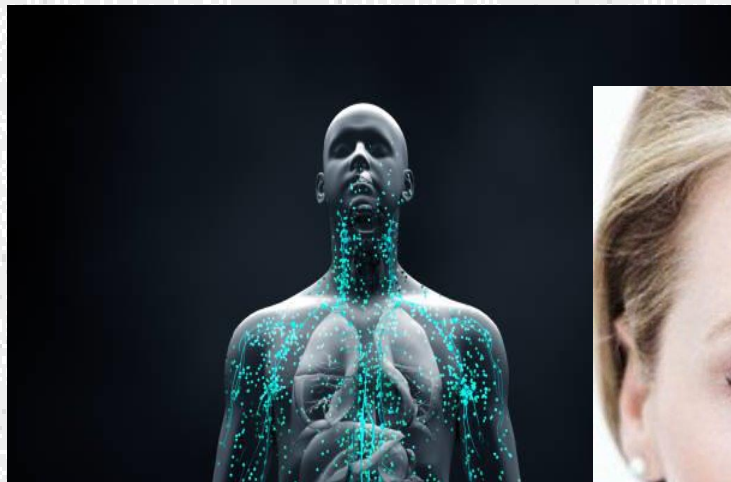


細胞生病的原因

1. 毒素侵襲

2. 自然老化

3. 營養不良





爲什麼細胞生病？

1. 毒素侵襲



- 自由基
- 壓力負擔
- 缺乏新鮮氧氣
- 過量酸性與毒素



爲什麼細胞生病？

2. 自然老化

- 老化是大自然的定律
- 提早老化（當細胞的再生速度放慢時，就是老化的現象）



眼睛：40歲開始衰老



心臟：40歲開始衰老



爲什麼細胞生病？

3. 營養不良

- 細胞得不到正確、足夠、需要的物質

病從口入

- 吃得太油膩
- 吃得太多、太快
- 飲食不均衡、挑食





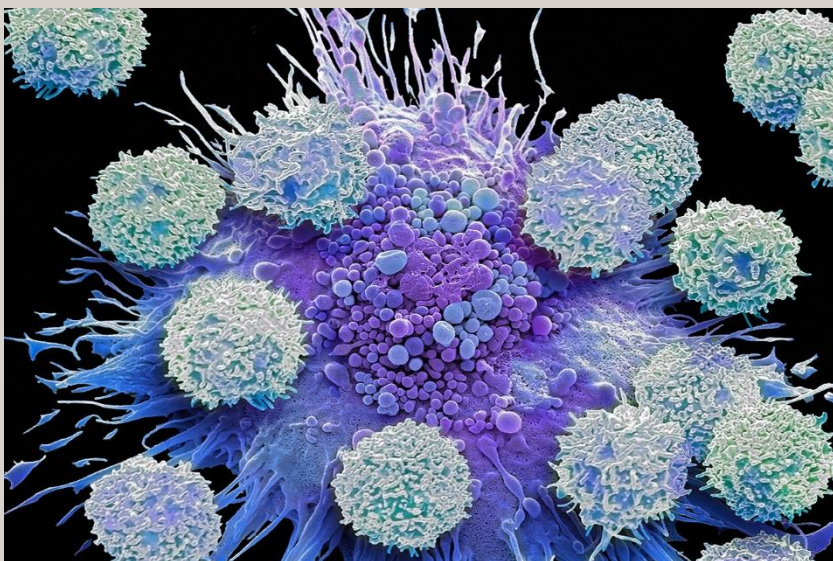
你的細胞需要這些食物嗎？





不是您吃什麼!

而是您的細胞
是否吸收到?



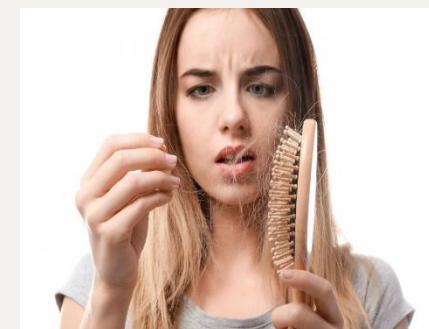
不是您吃什麼!

而是您
最弱的細胞
是否吸收到?



長期缺什麼營養就得什麼病！

- | | | |
|-------|---|------|
| 缺鐵 | ： | 貧血 |
| 缺鈣 | ： | 骨質疏鬆 |
| 缺碘 | ： | 甲狀腺 |
| 缺矽 | ： | 掉頭髮 |
| 缺維生素A | ： | 夜盲症 |
| 缺維生素B | ： | 腳氣病 |
| 缺維生素C | ： | 壞血病 |





你關注的是什麼？

現象

真相

大部份的人關注疾病的**現象**如
心臟病、高血壓、糖尿病、癌癥...

卻忽略隱藏在疾病背後的**真相**



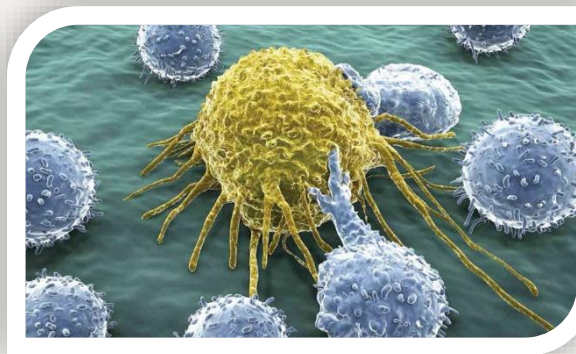


真相是什麼？

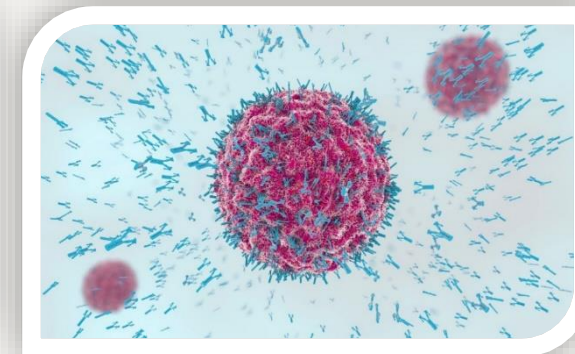
細胞吸收不到均衡足夠的營養

- ：無法正常抵抗細菌病毒
- ：無法正常清除和修補
- ：無法正常新陳代謝

免疫系統就是一支軍隊



NK(自然殺手細胞)—憲兵隊



B細胞和抗體：防衛戰士



修補細胞



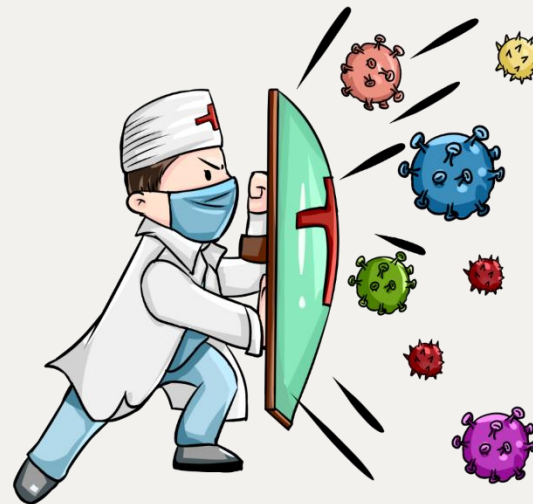
吞噬細胞—人體清道夫



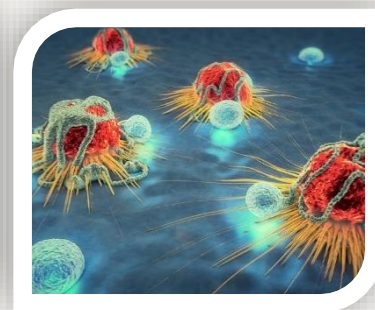
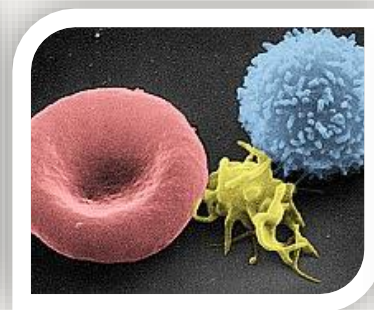


細胞決定健康，細胞決定長壽

世界上最好的醫生是？



自身健康的細胞





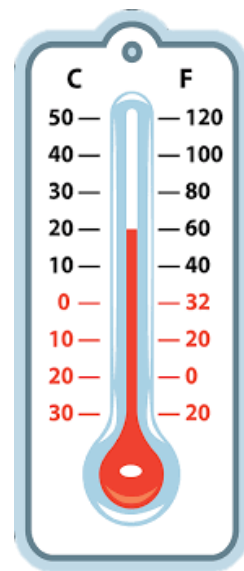
打造健康4要素



1. 維持正常的體溫
2. 維持正常的酸鹼值
3. 維持正常的體重
4. 維持健康的脊椎



健康要素1-維持正常的體溫



- 38° C 發燒狀態
- 36.5° C** 健康人的體溫
- 36° C 身體為了產生熱量而發抖
- 35° C **癌細胞活性增強**

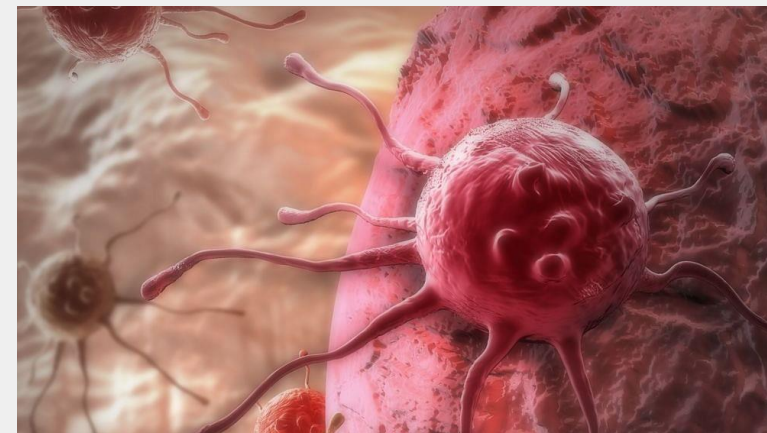
人類健康的身體 **365天/天天 36.5° C**



健康要素2-維持正常的酸鹼值

酸性體質是疾病導因，是**癌症**的禍根

癌細胞易在**酸性**的環境中滋生



原因

- 過多的碳水化合物、糖、脂肪
- 醃漬物
- 動物蛋白質
- 礦物質攝取不足
- 生活作習不正常

症狀

- 常感身體疲倦
- 精神不集中
- 力氣 / 記憶力衰退



健康要素3-維持正常的體重

體重過重是一個**嚴重**的健康問題！

脂肪過多會導致種種嚴重的健康後果：

- 關節炎，糖尿病
- 心血管疾病（主要是心臟病和中風）
- 癌症（子宮內膜癌、乳腺癌和結腸癌）

全世界成年人口中至少有
三分之一的人**體重過重**，
有十分之一的人**身體肥胖**。

(世界衛生組織 (WHO) 最新統計表明)





健康要素3-維持正常的體重

BMI (Body Mass Index) 是指身高體重指數。它原來的設計是一個用於公眾健康研究的統計工具。**BMI**並不單單適用於成年人。對於成長中的兒童，亦可利用他們的**BMI**來推算他們是否超重。

衡量標準

Underweight 過輕 = < 18.5

Normal weight 正常 = $18.5-24.9$

Overweight 超重 = $25-29.9$

Obesity 肥胖 = > 30

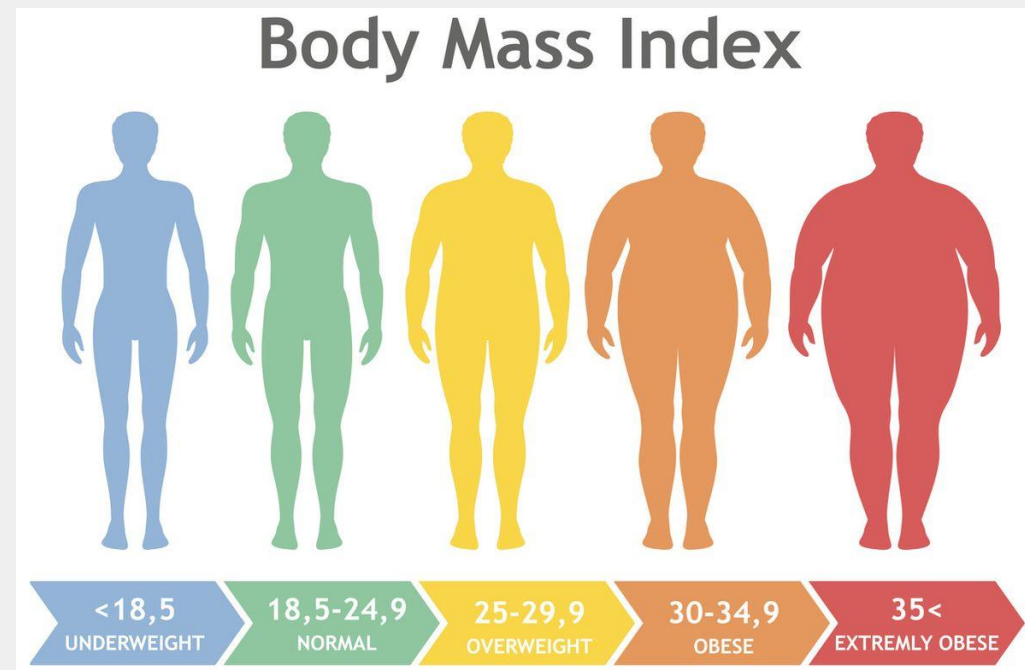
計算方式

$$\text{BMI} = (\text{kg}/\text{m}^2)$$

例如 A 身高175cm，體重 80kg

$$\text{BMI} = 80/1.75 \times 1.75 = 80/3.0625 = 26.122$$

Overweight 超重 = $25-29.9$



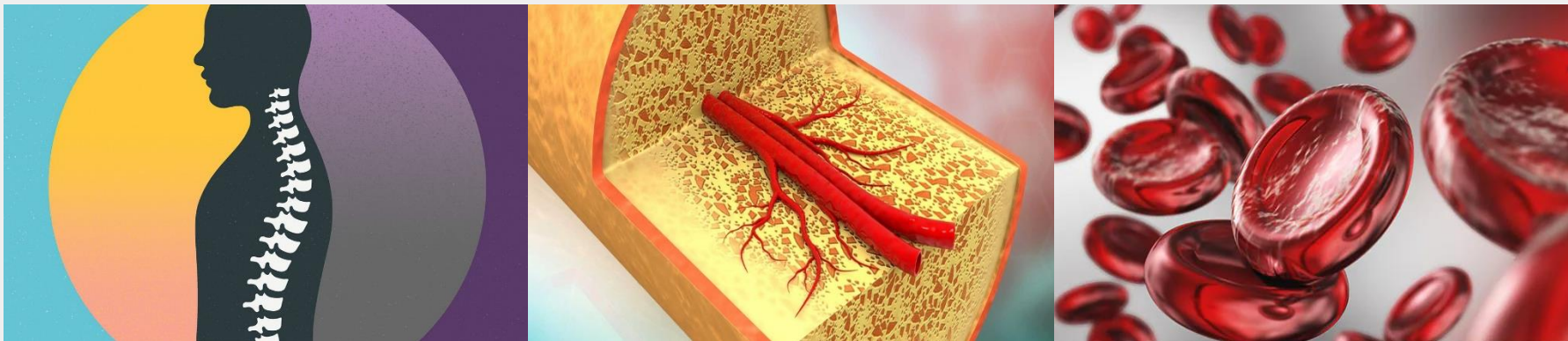


健康要素4-維持健康的脊椎

脊椎裏的骨髓是人體造血的工廠，它需要：

- 七小時以上的睡眠
- 躺臥

才能造出健康的血液！





全身細胞 再生周期



細胞再生周期



- 皮膚細胞 - 21~28天再生
- 血細胞 - 120天再生
- 肝細胞 - 180~500天再生
- 心肌細胞 - 每年再生0.5~10%

守護**細胞**的營養, 是**一輩子**的事情!



人體七大營養素

脂肪



維他命



碳水化合物



礦物質



蛋白質



膳食纖維

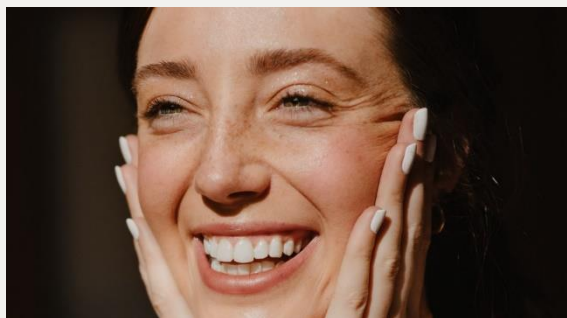


水





六大健康習慣



1. 定期健康檢查

2. 適當的運動

3. 充足的睡眠

4. 穩定的情緒

5. 足夠的水份

6. 均衡的營養



盛宇環球產品的獨特性





盛宇環球的健康理念

1. 血管通 全身鬆
2. 腸胃強 吸收良
3. 睡得香 造血佳
4. 要養身 先瘦身
5. 精力旺 身強壯





好好照顧您的身體 才會健康長壽

1. 維持正常的體溫
2. 維持正常的酸鹼值
3. 維持正常的體重
4. 維持健康的脊椎





來自德國高端生物科技的
盛宇環球可以更有有效的讓您的身體吸收營養



全面性健康方案
Total Wellness Solution (TWS)



營養排列工程
Nutrient Sequence Precursor (NSP)

互相平衡，發揮最大的功效



高生物利用度
High Bio - Availability (HBA)

快速進入細胞層讓細胞吸收





德國先進生物科技



高生物利用度 + 營養排列工程 = 高吸收率

HBA + NSP
> 90%

凝膠狀膠囊膠

15%



飲料形式

20%



飲料形式 + 氧氣

45%





全日細胞能量套餐



德國先進生物科技
含有160種人體所需的營養素
滋養、清除、修補、再生



唯氧寶



唯多寶



唯眠寶



唯氧寶



提高細胞對
氧氣的吸收

- 5-7分鐘內快速充氧
- 有助於氧氣輸送與利用
- 提供更多能量與動力
- 強化其他營養的功能
- 調整體質、養顏美容
- 強化思維能力，提升專注力
- 有助於維持能量正常代謝，把養份送往全身細胞

血管通 全身松





輔酶Q10



復合維他命 B

(B1, B2, B3, B5, B6, B7, B9, B12)

- 改變細菌叢生態，減少自由基產生
- 有益心血管系統，維持正常血壓
- 具抗氧化作用，促進新陳代謝，養顏美容

- 有助於心臟的正常功能及增進神經系統健康
- 協助碳水化合物和脂肪釋放能量
- 分解和輸送營養素及能量到整個機體





野生燕麥

- 促進專注力及思考力
- 有助於神經系統正常功能

其他成分： 藍莓， 覆盆子， 草莓， 紅甜菜根， 瓜拿納精華， L-抗壞血酸。

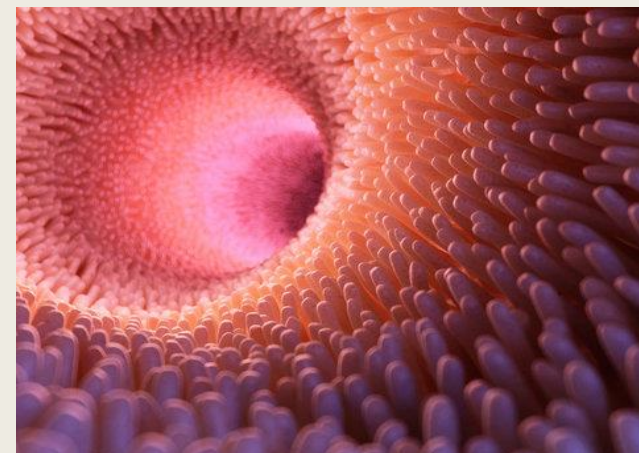
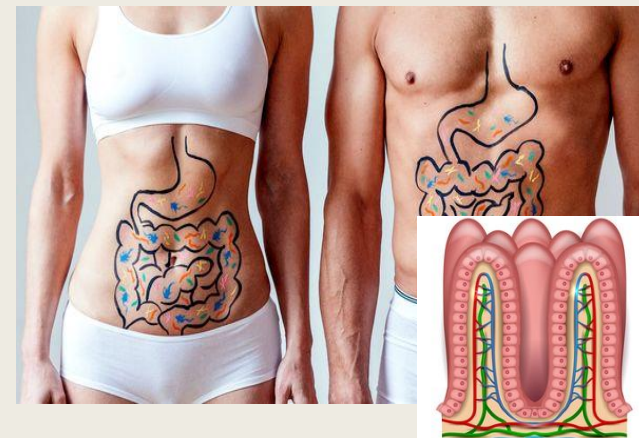




腸胃強 吸收良

唯多寶

- 32種蔬菜水果的營養素
- 多種酵素，益生菌和果寡糖
- 可溶性與不可溶性纖維
- 維持正常食慾，調整體質
- 有助於機體細胞健康



幫助維持腸胃
消化與吸收的功能



蘋果精華



紫蘇油



- 提高膠原蛋白的總量
 - 有助於維持細胞排列緊密性與皮膚健康
 - 平衡，滋潤皮膚層，擺脫臉上的斑點
-
- 植物油類中的Omega3-6-9脂肪酸含量是最高
 - 增進神經系統的健康
 - 調整體質，有助於調節生理機能



混合酶

- 含有三種蛋白酶（I、II、III）以及菠蘿蛋白酶、木瓜蛋白酶和肽酶的專有混合物
- 幫助維持消化道機能
- 促進新陳代謝，健康維持

其他成分: 阿拉伯膠, 橙子, 瓜爾膠, 燕麥纖維, 小麥纖維, 植物纖維, 葵花籽油, 樺樹葉精華, 蘋果纖維、蒲公英葉精華, B-胡蘿蔔素, 維生素C, 果寡糖, 米糠, 維生素E, 西蘭花, 捲心菜汁, 番茄, 長雙歧桿菌, 姜黃素, 硒, 綠茶精華。



唯眠寶

照顧純素飲食者的需求

- 含有多種礦物質及微量元素
- 營養補給，有助於身體正常代謝
- 改善及幫助睡眠素質
- 調節細胞的氧化作用
- 有助於維持骨骼與牙齒的正常發育及健康

睡得香 造血佳



調整體質，
幫助機體正常功能



大豆肽



葉黃素

- 快速恢復體力精神
- 有助於身體新陳代謝功能
- 維持肌膚的彈性、使皮膚保持潤滑
- 有助於神經的正常功能與感應性

- 有助於維持在暗處的視覺
- 有助於維持神經系統健康
- 具抗氧化作用，減少自由基產生





馬尾草

- 幫助身體吸收鈣質
- 幫助血液凝固及促進癒合
- 滋養指甲，皮膚，毛髮，骨骼
- 有助於體內和頭髮多余的油脂代謝

其他成分： 碳酸鈣，乳酸鈣，碳酸，檸檬酸鎂，氯化鉀，葡萄糖酸鋅，鉻，硒，B-胡蘿蔔素，維生素D3





唯纖寶

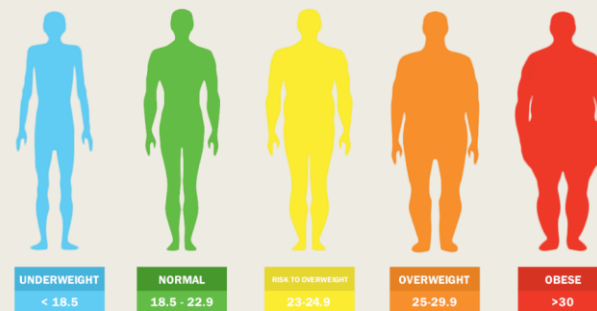
含有豐富的膳食纖維

- **不可溶性纖維**
 - 舒促進腸道蠕動
- **可溶性纖維**
 - 有助於維持醣類正常代謝
 - 改變腸道細菌叢生態
 - 有助於血中膽固醇代謝

促進新陳代謝系統，
遠離慢性疾病



要養身 先瘦身





仙人掌精華



植物纖維



- 高纖維，低熱量，豐富的維生素和礦物質
- 幫助消化，調節生理機能
- 有助於肌肉與心臟的正常收縮

- 增加飽足感，減少食物的攝取
- 使有助於醣類的正常代謝
- 使排便順暢



去殼大麥

- 高纖維，低熱量
- 有助於醣類正常代謝
- 有助於膽固醇正常代謝

其他成分：有機燕麥麩皮和燕麥，有機大豆奶，有機小麥草，糙米，雙歧桿菌，果寡糖，綠藻，螺旋藻。





唯力寶

精力旺 身強壯



- 調節生理機能，增進身體功能
- 增強體力，精神旺盛
- 幫助思想清晰和集中精神
- 有助於維持生殖機能
- 增進夫妻生活美滿度



**調節生理機能，
增進婚姻美滿度**



沙棘果

- 沙棘果被稱為「維生素寶庫」
- 含有豐富維生素、微量元素，礦物質及超過200種的植物營養素
- 有助於調節生理機能
- 具抗氧化作用，減少自由基產生
- 有助於毛細血管的正常功能





L-精胺酸

- 增進身體功能, 分泌荷爾蒙, 調整體質
- 具抗氧化作用, 有助於減少自由基
- 血管擴張劑, 助於肌肉的正常功能



瑪卡精華

- 促進內分泌的健康
- 有助於維持生殖機能
- 滋補強身, 增強體力, 健康維持
- 緩解壓力

其他成分: 人參精華, 維生素C, 黑加侖汁, 橙汁, 蜜糖, 三氯蔗糖, 山梨酸鉀, 苯甲酸鈉, 鋸棕櫚精華, 南瓜籽精華。





自擁GMP工廠，擁有多項國際安全認證

- 優良生產規範認證 (GMP)
- ISO 9001系列標準認證
- 危害分析重要管製點 (HACCP)
- 美國食品藥品監督管理局
- 馬來西亞清真食品認證 (HALAL)



ISO 9001



行銷十個國家與區域



產品安全可靠，值得信賴。

USM ABrC 認證



Analytical Biochemistry Research Centre

Pusat Penyelidikan Biokimia Analisis



ABRC 是澳大利亞國家
檢測機構協會 (NATA) 所
認證的實驗室。

Analytical Biochemistry Research Centre (ABrC)

CERTIFICATE OF ANALYSIS
No: 17FQ0076/10253126

Title: ANALYSIS OF CORTICOSTEROIDS
Customer: V LIVE INTERNATIONAL SDN. BHD.
UNIT 13A-01, LEVEL 13A,
MENARA LP, 60 JALAN PUCHONG,
58200 KUALA LUMPUR, WP.

Sample ID: V-QXY1 (Batch No: CPF0817204; Exp Date: 24.08.2019)
Laboratory ID: 17FQ0076
Sample Type: SUPPLEMENT
Methodology: LSOP 39 (ANALYSIS OF TARGET COMPOUNDS USING LIQUID CHROMATOGRAPHY TANDEM MASS SPECTROMETRY)

TEST RESULTS

CORTICOSTEROIDS		CORTICOSTEROIDS	
Concentration (µg/kg or µg/g)	Concentration (µg/kg or µg/g)	Concentration (µg/kg or µg/g)	Concentration (µg/kg or µg/g)
Dexamethasone	Not Detected	Hydrocortisone	Not Detected
Betamethasone	Not Detected	Methylprednisolone	Not Detected
Cortisone	Not Detected	Prednisolone	Not Detected
Dexamethasone	Not Detected	Progesterone	Not Detected

Limit of Detection: 30 µg/kg
Observation / Comment: The sample was sent via PERMULAR SDN. BHD. with sample ID: PLF-748-335-10954-17.

Authorized by:
Hayati Muhammad Noh
Technical Manager

Remarks:

- The results contained herein relate only to the items listed.
- Unless otherwise stated, the Centre has not participated in the sample collection and thus cannot validate adherence of the sampling procedure to quality guidelines.
- This document shall not be reproduced except in full, without written approval of the laboratory.

Page 1 of 1

SGS

TEST REPORT

CUSTOMER: V LIVE INTERNATIONAL SDN BHD
UNIT 13A-01, LEVEL 13A,
MENARA LP, 60 JALAN PUCHONG,
58200 KUALA LUMPUR WP.

SAMPLE DESCRIPTION: ONE (1) SAMPLE OF POWDER
SAMPLE CONDITION: AMBIENT
SAMPLE RECEIVED: 4 LITERS ONLY
SAMPLE MARKING: SGNPVEV, V LIVE INTERNATIONAL SDN BHD
SAMPLE NAME: V-QXY1
BATCH NO: CPF 0817204
EXP: 24/08/2019

TEST PARAMETER	UNIT	TEST METHOD	RESULT
Aerobic Plate Count @ 37°C for 48 hours	cfu/g	AOAC 980.01, 99A.10 & 99C.12	N.D. (c.10)
Coliform Count	cfu/g	AOAC 980.01, 99A.10 & 99C.12	N.D. (c.10)
Lead (as Pb)	µg/kg	In-house method, CL-TM-C1482, based on AOAC 845.01 & AOAC 822.02, 2005. AOAC 40-70, No. 18.9th Ed. (CNOCES)	N.D. (c.0.01)
Mercury (as Hg)	µg/kg	In-house method, CL-TM-C1494 based on ILS EPA 8210-820 (Method 1631, 2007) (Mercury-Arbyne)	N.D. (c.0.01)
Residue (as Pb)	µg/kg	In-house SGS/SGS-DM based on AOAC 822.02, 2005 (HPL-MS)	N.D. (c.0.01)
Cadmium (as Cd)	µg/kg	In-house method, CL-TM-C1482, based on AOAC 822.01 & AOAC 822.02, 2005. AOAC 40-70, No. 18.9th Ed. (CNOCES)	N.D. (c.0.01)
Cadmium (as Se)	µg/kg	In-house method, CL-TM-C1482, based on AOAC 822.01 & AOAC 822.02, 2005. AOAC 40-70, No. 18.9th Ed. (CNOCES)	N.D. (c.0.01)

REMARK:
None. All OK.

LOW ZHEN HUI
E.S.C. (CNOCES)
TECHNICAL MANAGER

Page 1 of 1

Member of the SGS Group (SGS SA)

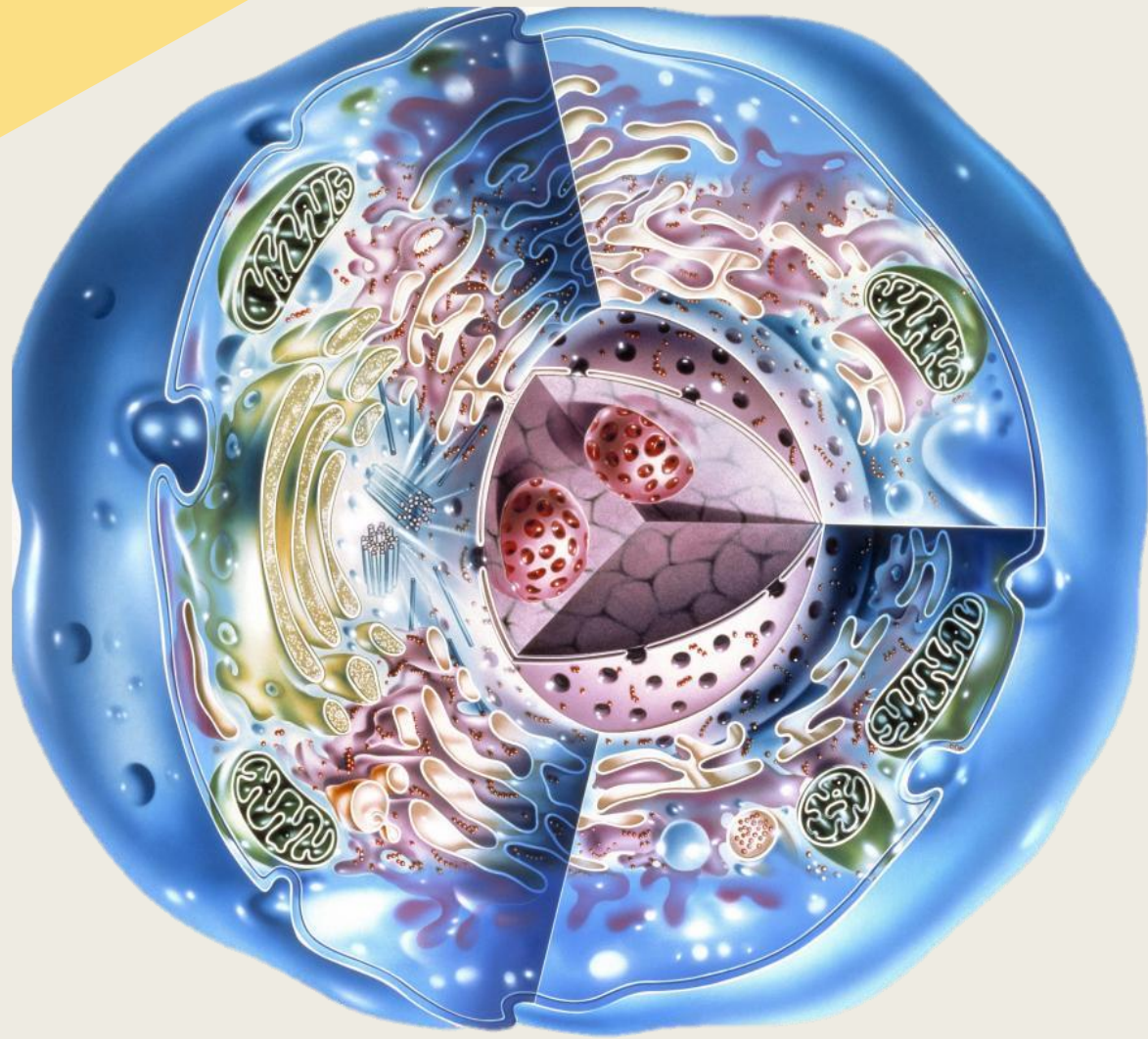
SGS ISO 9001 認證



WHEN YOU NEED TO BE SURE



SGS 是一家源自瑞士，
擁有多多年經驗的
檢驗公司。



細胞吃飽飽
健康沒煩惱





產品使用搭配

 早	 午	 晚
 唯氧寶 +  唯多寶 +  250毫升 水	 唯纖寶 +  唯力寶 +  300毫升 水	 唯眠寶 +  150毫升 水
早餐前半小時	午餐前半小時	睡前半小時